

2022

|GRSIA

الهيئة العامة للتقاعد والتأمينات الاجتماعية

إدارة التخطيط والجودة



الهيئة العامة للتقاعد والتأمينات الاجتماعية
General Retirement & Social Insurance Authority

إحصائيات عامة لكل من المشتركين والمتقاعدين المدنيين كما في 31 يناير 2022

تاريخ استخراج البيانات 27 فبراير 2022

إحصائيات عامة لكل من المشتركين والمتقاعدين المدنيين كما في 2022/01/31

1. المشتركين المدنيين النشطين كما في 2022/01/31:

جدول (1). المشتركين (الجدد) خلال يناير 2022:

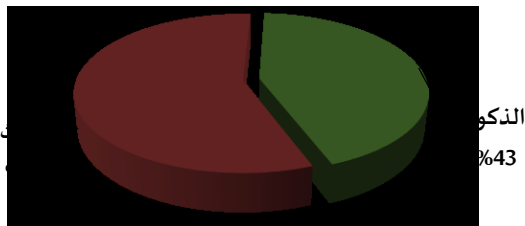
البيان	حكومي	غير حكومي	الإجمالي
الذكور	91	19	110
الإناث	166	16	182
الإجمالي	257	35	292

جدول (2). الإجمالي التراكمي للمشاركين المدنيين النشطين كما في 2022/01/31:

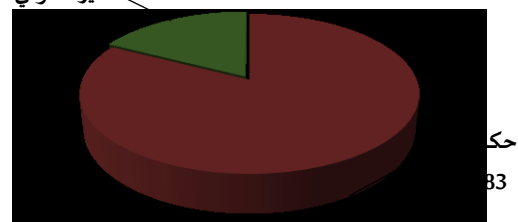
البيان	حكومي	غير حكومي	الإجمالي	نسبة التطور الشهري للإجمالي*
الذكور	26,013	8,007	34,020	0.04%
الإناث	38,991	5,734	44,725	0.44%
الإجمالي	65,004	13,741	78,745	0.27%

(*) نسبة التطور عن الشهر السابق 2021/12

رسم بياني 2. توزيع المشتركين المدنيين النشطين حسب الجنس كما في 31/01/2022



رسم بياني 1. توزيع المشتركين المدنيين النشطين حسب قطاع العمل كما في 31/01/2022



2. المتقاعدين المدنيين كما في 2022/01/31:

جدول (3). المتقاعدين المدنيين (الجدد) خلال يناير 2022:

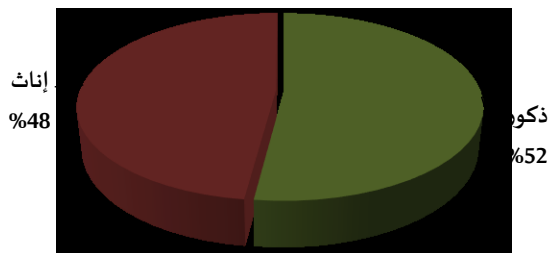
البيان	حكومي	غير حكومي	الإجمالي
الذكور	90	30	120
الإناث	43	5	48
الإجمالي	133	35	168

جدول (4). الإجمالي التراكمي للمتقاعدين المدنيين كما في 2022/01/31:

البيان	حكومي	غير حكومي	الإجمالي	نسبة التطور الشهري للإجمالي**
الذكور	6,701	1,281	7,982	1.71%
الإناث	6,647	742	7,389	0.86%
الإجمالي	13,348	2,023	15,371	1.30%

(**) نسبة التطور عن الشهر السابق 2021/12

رسم بياني 4. توزيع المتقاعدين المدنيين حسب الجنس كما في 31/1/2022



رسم بياني 3. توزيع المتقاعدين المدنيين حسب قطاع العمل كما في 31/1/2022

