

2022

|GRSIA

الهيئة العامة للتقاعد والتأمينات الاجتماعية

إدارة التخطيط والجودة



الهيئة العامة للتقاعد والتأمينات الاجتماعية
General Retirement & Social Insurance Authority

إحصائيات عامة لكل من المشتركين والمتقاعدين المدنيين كما في 28 فبراير 2022

تاريخ استخراج البيانات 17 مارس 2022

إحصائيات عامة لكل من المشتركين والمتقاعدين المدنيين كما في 2022/02/28

1. المشتركين المدنيين النشطين كما في 2022/02/28:

جدول (1). المشتركين (الجدد) خلال فبراير 2022:

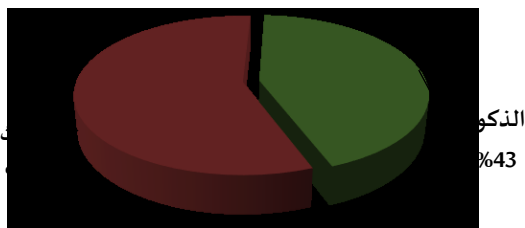
البيان	حكومي	غير حكومي	الإجمالي
الذكور	31	12	43
الإناث	92	8	100
الإجمالي	123	20	143

جدول (2). الإجمالي التراكمي للمشاركين المدنيين النشطين كما في 2022/02/28:

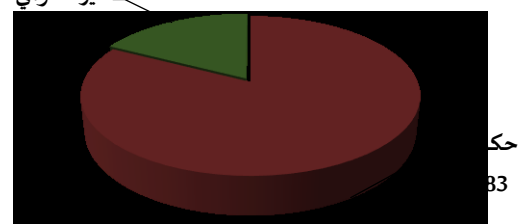
البيان	حكومي	غير حكومي	الإجمالي	نسبة التطور الشهري للإجمالي*
الذكور	26,126	8,036	34,162	0.42%
الإناث	39,273	5,753	45,026	0.67%
الإجمالي	65,399	13,789	79,188	0.56%

(*) نسبة التطور عن الشهر السابق 2022/01

رسم بياني 2. توزيع المشتركين المدنيين النشطين حسب الجنس كما في 28/02/2022



رسم بياني 1: توزيع المشتركين المدنيين النشطين حسب قطاع العمل كما في 28/02/2022



2. المتقاعدين المدنيين كما في 2022/02/28:

جدول (3). المتقاعدين المدنيين (الجدد) خلال فبراير 2022:

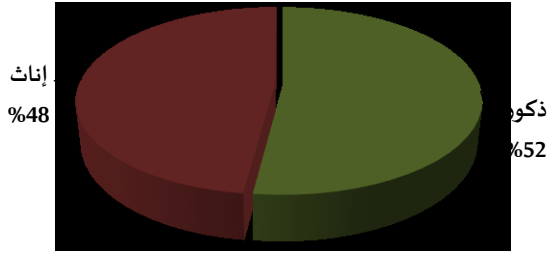
البيان	حكومي	غير حكومي	الإجمالي
الذكور	27	3	30
الإناث	17	2	19
الإجمالي	44	5	49

جدول (4). الإجمالي التراكمي للمتقاعدين المدنيين كما في 2022/02/28:

البيان	حكومي	غير حكومي	الإجمالي	نسبة التطور الشهري للإجمالي**
الذكور	6,727	1,285	8,012	0.38%
الإناث	6,678	746	7,424	0.47%
الإجمالي	13,405	2,031	15,436	0.42%

(**) نسبة التطور عن الشهر السابق 2022/01

رسم بياني 4. توزيع المتقاعدين المدنيين حسب الجنس
كما 28/02/2022



رسم بياني 3. توزيع المتقاعدين المدنيين حسب قطاع العمل كما في 28/02/2022

